



**Jim Mneymneh**, Agent immobilier agréé

**RE/MAX 2000 JIM**

Courtier immobilier agréé

1620, DE L'AVENIR  
LAVAL (QC) H7S 2N4

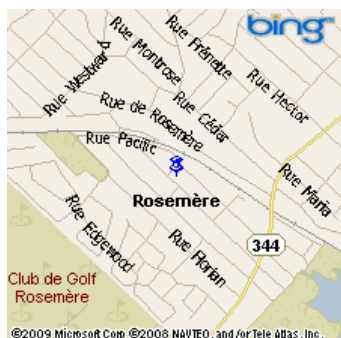
450-682-0101

MLS@jimavendu.com

http://www.jimavendu.com



**No MLS® 8276950 (En vigueur)**



**399 000 \$**

**264 Rue William  
Rosemère  
J7A 2R6**

**Région** Laurentides

**Quartier**

**Près de** Grande-Côte

**Plan d'eau**

<b>Genre de propriété</b>	Maison à étages	<b>Année de construction</b>	1987
<b>Type de bâtiment</b>	Isolé	<b>Date de livraison prévue</b>	
<b>Intergénération</b>		<b>Saisonnier</b>	
<b>Dimensions du bâtiment</b>	45 X 38 p irr	<b>Reprise</b>	Non
<b>Superficie habitable</b>		<b>Possibilité d'échange</b>	
<b>Superficie au sol</b>		<b>Cert. de loc.</b>	Oui (1992)
<b>Dimensions du terrain</b>	150 X 120 p	<b>Numéro de matricule</b>	
<b>Superficie du terrain</b>	18 002,00 pc	<b>Prise de possession</b>	30 jours PA/PL acceptée
<b>Cadastre du Québec</b>	2 777 305	<b>Signature de l'acte de vente</b>	25 jours PA/PL acceptée
<b>Zonage</b>			

<b>Évaluation (municipale)</b>		<b>Taxes (annuelles)</b>		<b>Dépenses/Énergie (annuelles)</b>	
<b>Année</b>	2009	<b>Municipales</b>	2 762 \$ (2009)	<b>Frais communs</b>	
<b>Terrain</b>	95 900 \$	<b>Scolaires</b>	887 \$ (2010)	<b>Electricité</b>	
<b>Bâtiment</b>	275 600 \$	<b>Secteur</b>		<b>Mazout</b>	
		<b>Eau</b>		<b>Gaz</b>	
<b>Total</b>	371 500 \$	<b>Total</b>	3 649 \$	<b>Total</b>	

### Pièce(s) et Particularité(s) extérieur(s)

<b>Nbre pièces</b>		<b>Nbre chambres</b>		<b>Nbre salles de bains + salles d'eau</b>	
9		3+1		3+1	
<b>Niveau</b>	<b>Pièce</b>	<b>Dimensions</b>	<b>Revêtement de sol</b>	<b>Information supplémentaire</b>	
2	Chambre à coucher principale	17,6 X 14,5 p	Bois		
2	Salle de bains	12,8 X 11,4 p	Céramique		
2	Chambre à coucher	12,6 X 11 p	Bois		
2	Chambre à coucher	12 X 10,1 p	Bois		
RDC	Salon	14,4 X 12,2 p	Bois		
RDC	Salle à manger	12,7 X 10,7 p	Bois		
RDC	Cuisine	25,2 X 16,8 p irr	Céramique	avec dinette	
SS1	Bureau	12,6 X 10,2 p	Tapis		
SS1	Chambre à coucher	12,9 X 12,6 p	Tapis		
SS1	Salle de jeu	29 X 13,4 p irr	Tapis		
<b>Particularités extérieures</b>		<b>Dimensions</b>			
Garage					

## Caractéristiques

<b>Système d'égouts</b>	Municipalité	<b>Appareils loc. (mens.)</b>	
<b>Approvisionnement eau</b>	Avec compteur d'eau, Municipalité	<b>Rénovations</b>	
<b>Fondation</b>		<b>Piscine</b>	Creusée
<b>Revêtement de la toiture</b>		<b>Stationnement</b>	Allée (10), Garage (2)
<b>Revêtement</b>	Bois, Brique, Fibre pressée	<b>Allée</b>	Asphalte
<b>Fenestration</b>		<b>Garage</b>	Double largeur ou plus
<b>Type de fenestration</b>		<b>Abri d'auto</b>	
<b>Énergie/Chauffage</b>	Électricité	<b>Terrain</b>	
<b>Mode de chauffage</b>	Plinthes électriques	<b>Topographie</b>	
<b>Sous-sol</b>	6 pieds et plus, Totalemment aménagé	<b>Particularités du site</b>	
<b>Salle de bains</b>	Baignoire à remous, Douche indépendante, Salle de bains attenante à la CCP	<b>Eau (accès)</b>	
<b>Inst. laveuse-sécheuse</b>	Indépendante (1er niveau/RDC)	<b>Vue</b>	
<b>Foyer-Poêle</b>	Foyer au bois	<b>Proximité</b>	École primaire, École secondaire, Train de banlieue
<b>Armoires cuisine</b>	Mélamine		
<b>Équipement/Services</b>	Ouvre-porte électrique (garage)		

## Inclusions

Rideaux, stores, luminaires, système d'alarme, lave-vaisselle, accessoires de piscine, 1 porte de garage électrique.

## Exclusions

## Remarques MLS®

Dans un secteur recherché, le vieux Rosemère, entourée d'arbres matures et à 2 pas du train de banlieue, cette propriété a un terrain de 18,002 PC avec une piscine cr. 4 cac à l'étage, planchers en bois. Cuisine avec fenestration abondante, très agréable à y vivre. Garage double 3 salles de bain, foyer à combustion lente et toit refait.

## Addenda

À l'étage, nous retrouvons 3 chambres dont la chambre des maîtres avec walk in et salle de bains privée (bain tourbillon, douche et 2 lavabos). Il y a une 2e salle de bains à ce niveau. L'escalier pour se rendre au rez-de-chaussée est en bois.

Au rez-de-chaussée, salon ouvert à la salle à manger. Foyer à combustion lente situé entre les 2 pièces. Cuisine et dinette dont une porte patio donne sur la cour. Salle d'eau et salle de lavage indépendante.

Au sous-sol, se trouve un bureau, une chambre ainsi qu'une salle de jeux.

\*\*\* L'année de construction apparente est basée sur les documents de la ville de Rosemère et non pas du premier acte de vente ou du certificat de localisation.

## Déclaration du vendeur

Oui DV-76433



Façade



Salon



Salle à manger



Cuisine



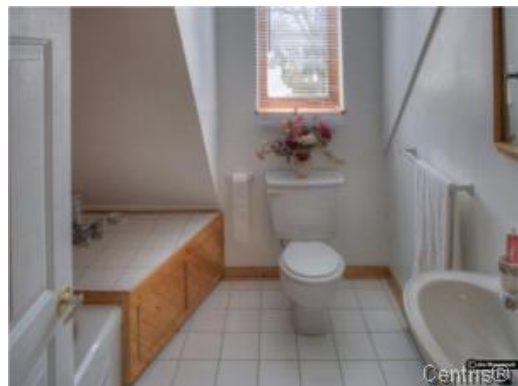
Cuisine



Coin-repas



Autre



Salle d'eau



Autre



Chambre à coucher principale



Chambre à coucher principale



Chambre à coucher



Chambre à coucher



Salle de bains



Salle de bains



Salle de bains



Salle de bains



Salle de jeux



Salle de jeux



Cour



Cour



Cour



Cour



Cour