



Jim Mneymneh, Courtier immobilier agréé

RE/MAX 2000 JIM

Agence immobilière

1620, DE L'AVENIR
LAVAL (QC) H7S 2N4

450-682-0101

MLS@jimavendu.com

http://www.jimavendu.com



No MLS® 8281594 (En vigueur)



575 000 \$

**222 Rue Rosedale
Rosemère
J7A 3J5**

Région Laurentides

Quartier

Près de Roland-Durand

Plan d'eau

Genre de propriété Maison de plain-pied
Type de bâtiment Isolé
Intergénération
Dimensions du bâtiment 71,8 X 32,3 p irr
Superficie habitable
Superficie au sol
Dimensions du terrain 97,5 X 105,2 p
Superficie du terrain 11 424,00 pc

Cadastre du Québec 2 779 138

Zonage Résidentiel

Année de construction 1969
Date de livraison prévue
Saisonnier
Reprise Non
Possibilité d'échange
Cert. de loc. Oui (2010)
Numéro de matricule
Prise de possession 30 jours PA/PL acceptée
Signature de l'acte de vente 25 jours PA/PL acceptée

Évaluation (municipale)

Année 2009
Terrain 78 800 \$
Bâtiment 223 100 \$

Total 301 900 \$

Taxes (annuelles)

Municipales 2 274 \$ (2010)
Scolaires 658 \$ (2010)
Secteur
Eau

Total

Dépenses/Énergie (annuelles)

Frais communs
Electricité
Mazout
Gaz

Total 2 932 \$

Pièce(s) et Particularité(s) extérieure(s)

Nbre pièces	12	Nbre chambres	4+2	Nbre salles de bains + salles d'eau	2+1
Niveau	Pièce	Dimensions	Revêtement de sol	Information supplémentaire	
RDC	Chambre à coucher principale	19,6 X 13,9 p	Bois		
RDC	Salle de bains	19,5 X 7 p	Céramique		
RDC	Chambre à coucher	11,9 X 10,7 p irr	Bois		
RDC	Chambre à coucher	14 X 10,4 p	Bois		
RDC	Chambre à coucher	11,2 X 10,4 p	Bois		
RDC	Cuisine	17,7 X 10,6 p	Céramique		
RDC	Salle à manger	10,4 X 13,6 p	Bois		
RDC	Salon	18,6 X 14 p	Bois	Foyer-Poêle.	
SS1	Salle de jeux	26,3 X 15,2 p	Tapis	Cinéma maison	
SS1	Bureau	9 X 7,8 p	Tapis		
SS1	Chambre à coucher	14,9 X 13,4 p	Tapis		
SS1	Chambre à coucher	13,4 X 13,2 p	Tapis		

SS1	Salle de lavage	12,6 X 6,8 p
Particularités extérieures		Dimensions
Garage		26 X 20 p

Caractéristiques

Système d'égouts	Municipalité	Appareils loc. (mens.)	
Approvisionnement eau	Avec compteur d'eau, Municipalité	Rénovations	
Fondation		Piscine	Chauffée, Creusée
Revêtement de la toiture		Stationnement	Allée (9), Garage (2)
Revêtement	Canexel	Allée	Asphalte, Pavé uni
Fenestration		Garage	Double largeur ou plus
Type de fenestration		Abri d'auto	
Énergie/Chauffage	Électricité	Terrain	
Mode de chauffage	Air soufflé (pulsé)	Topographie	
Sous-sol	6 pieds et plus, Totalemment aménagé	Particularités du site	
Salle de bains	Baignoire à remous, Douche indépendante, Salle de bains attenante à la CCP	Eau (accès)	
Inst. laveuse-sécheuse	Indépendante (Sous-sol 1)	Vue	
Foyer-Poêle	Foyer au bois	Proximité	École primaire, École secondaire, Parc, Train de banlieue
Armoires cuisine	Bois	Particularités du bâtimer	
Équipement/Services	Climatiseur central, Installation aspirateur central, Thermopompe centrale, Système d'alarme	Efficacité énergétique	

Inclusions

Luminaires, stores, rideaux, lave-vaisselle, aspirateur central et accessoires, accessoires de piscine, système d'alarme, système d'arrosage, thermopompe piscine, boîte à fleur.

Exclusions

Rideaux de la CCP, haut-parleurs de cinéma maison, propriétaire prendre quelques repousses de vivaces.

Remarques MLS®

Venez rêver... Propriété mise à neuf et agrandie avec finesse en 2008. Elle est située dans un secteur boisé au coeur de Rosemère. Elle offre 6 cac (4 au RDC), cuisine moderne, divisions agréables sur un étage et piscine (au sel) creusée et chauffée avec éclairage et un terrassement à couper le souffle. Rien ne lui ressemble sur le marché.

Addenda

Au rez-de-chaussée, nous retrouvons 4 chambres dont la chambre des maîtres où il y a 2 walk in ainsi qu'une salle de bain communicante et privée avec céramique chauffante, douche en coin en céramique et bain-tourbillon. La 2e salle de bain a du marbre au sol et douche en céramique. Cuisine avec céramique chauffante et porte extérieure qui donne sur la cour. Salle à manger ouverte au salon, foyer régulier au salon avec base en porcelaine et mur du foyer en granite, beaucoup de fenestration dans ces 2 pièces. Entrée fermée avec ardoise au sol et mur en pierre.

L'escalier pour se rendre au sous-sol est en bois. On y retrouve une grande salle de jeu (cinéma maison), 2 chambres, un bureau, une salle de fournaise et rangement, une salle de lavage indépendante et une salle d'eau. Accès au garage double d'une largeur de 26 pieds et d'une profondeur de 20 pieds.

*** La cheminée est vendue sans garantie quant à la conformité à la réglementation applicable ainsi qu'aux exigences imposées par les compagnies d'assurances. ***

*** La présente ne constitue pas une offre ou une promesse de vente pouvant lier le vendeur à l'acheteur, mais une invitation à soumettre des promesses d'achat. ***

*** L'année de construction apparente est basée sur les documents de la ville et non pas sur le premier certificat de

localisation ou l'acte de vente. ***

Déclaration du vendeur

Oui DV-15884

Source

RE/MAX 2000 JIM, Agence immobilière

La présente ne constitue pas une offre ou une promesse pouvant lier le vendeur à l'acheteur, mais une invitation à soumettre de telles offres ou promesses.



Façade



Chambre à coucher principale



Chambre à coucher principale



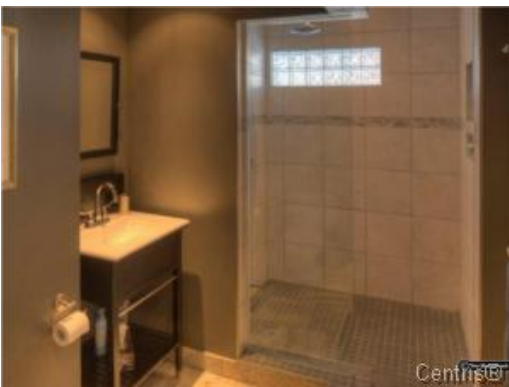
Salle de bains



Chambre à coucher



Chambre à coucher



Salle de bains



Salon



Salle à manger



Salle à manger



Salle à manger



Cuisine



Cuisine



Cuisine



Salle de jeux



Salle de jeux



Chambre à coucher



Chambre à coucher



Cour



Cour



Cour



Cour



Cour



Cour