



Jim Mneymneh, Agent immobilier agréé

RE/MAX 2000 JIM

Courtier immobilier agréé

1620, DE L'AVENIR
LAVAL (QC) H7S 2N4

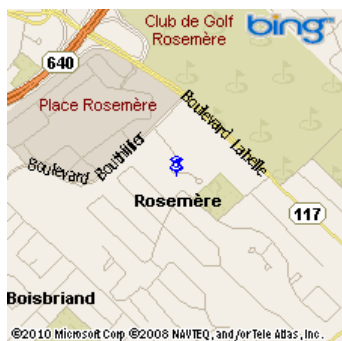
450-682-0101

MLS@jimavendu.com

http://www.jimavendu.com



No MLS® 8322548 (En vigueur)



449 000 \$

130 Rue du Jardin-des-Tourelles

Rosemère

J7A 4M7

Région Laurentides

Quartier

Près de Bouthiller

Plan d'eau

Genre de propriété	Maison	Année de construction	1991
Style	À étages	Date de livraison prévue	
Type de copropriété	Divise	Devis	Non
Année de conversion		Déclaration cop. au dossier	Non
Type de bâtiment	En rangée	Cotisation spéciale	
Étage		Procès-verbal	Non
Nombre total d'étages		États financiers	Non
Nombre total d'unités		Règlements de l'immeuble	Non
Dimensions du bâtiment		Reprise	Non
Sup. habitable		Possibilité d'échange	
Superficie au sol		Cert. de loc. (part. divise)	Non
Dimensions du terrain	74 X 37,7 p	Numéro de matricule	
Superficie du terrain	7 395,00 pc	Prise de possession	90 jours PA/PL acceptée
Cadastre du Québec	3 008 939, 3 173 363	Signature de l'acte de vente	80 jours PA/PL acceptée
Zonage			

Évaluation (municipale)		Taxes (annuelles)		Dépenses/Énergie (annuelles)	
Année	2010	Municipales	2 766 \$ (2010)	Frais de cop. (307 \$/mois)	3 684 \$
Terrain	49 100 \$	Scolaires	894 \$ (2010)	Frais communs	
Bâtiment	302 200 \$	Secteur		Electricité	
		Eau		Mazout	
				Gaz	
Total	351 300 \$	Total	3 660 \$	Total	3 684 \$

Pièce(s) et Particularité(s) extérieure(s)

Nbre pièces	9	Nbre chambres	2+0	Nbre salles de bains + salles d'eau	2+2
Niveau	Pièce	Dimensions	Revêtement de sol	Information supplémentaire	
2	Chambre à coucher principale	24,5 X 19,8 p irr	Tapis		
2	Salle de bains	18,2 X 9,6 p	Céramique		
2	Chambre à coucher	13,8 X 12,5 p	Tapis		
2	Boudoir	9,10 X 9,5 p	Tapis		
2	Salle de bains	10 X 6,9 p	Céramique		
RDC	Salon	14,1 X 13,4 p	Tapis		

RDC	Salle à manger	13,4 X 12,6 p	Tapis
RDC	Cuisine	15,4 X 10,4 p	Céramique
SS1	Salle de jeu	21,7 X 14,6 p	Tapis
SS1	Salle familiale	16,9 X 12,7 p	Tapis
Particularités extérieures		Dimensions	Cadastre
Garage		22,7 X 19 p	

Caractéristiques

Système d'égouts	Municipalité	Appareils loc. (mens.)	
Approvisionnement eau	Avec compteur d'eau, Municipalité	Rénovations	
Revêtement	Agrégat	Piscine	Creusée
Fenestration		Stationnement cadastré	
Type de fenestration		Stationnement	Allée (2), Garage (2)
Énergie/Chauffage	Électricité	Allée	Asphalte
Mode chauffage	Air soufflé (pulsé)	Garage	Double largeur ou plus
Sous-sol	6 pieds et plus, Totalemment aménagé	Abri d'auto	
Salle de bains	Baignoire à remous, Douche indépendante, Salle de bains attenante à la CCP	Terrain	
Inst. laveuse-sécheuse	Indépendante (1er niveau/RDC)	Topographie	
Foyer-Poêle	Foyer au bois	Particularités du site	
Armoires cuisine	Thermoplastique	Eau (accès)	
Équipement/Services	Climatiseur central, Installation aspirateur central, Ouvre-porte électrique (garage)	Vue	
		Proximité	Autoroute, Parc, Place Rosemère

Inclusions

Lave-vaisselle, plaque chauffante, broyeur, aspirateur central et accessoires, 2 ouvre-portes de garage, compacteur à déchets, robot culinaire encastré, système d'arrosage, stores, rideaux.

Exclusions

Luminaires, lavabo au sous-sol sera remplacé.

Remarques MLS®

Vous serez surpris de la grandeur des pièces dans cette propriété. Elle est à aire ouverte et très bien divisée. À l'étage on retrouve 2 cac, 2 SDB et un bureau ouvert. Le sous-sol est bien fini. Au RDC, salon et salle à manger à aire ouverte avec la cuisine. Garage double. À ne pas manquer. Frais de condo raisonnable.

Addenda

À l'étage, nous retrouvons 2 chambres dont la chambre des maîtres avec plafond, allant jusqu'à 12.6 pieds, salle de bain privée (douche indépendante, 2 lavabos, bain-tourbillon et céramique chauffante). Vivoir ouvert peut servir de bureau. 2e salle de bain.

Au rez-de-chaussée, salon avec toit cathédrale, foyer et bien éclairé par une baie window. Salle à manger, cuisine ainsi qu'une salle de lavage et une salle d'eau. Accès au garage double d'une profondeur de 22.7 pieds et d'une largeur de 19 pieds. Le revêtement de sol est en céramique et il y a des armoires encastrées.

Au sous-sol, salle familiale, salle de jeux ainsi qu'une salle d'eau.

*** La présente ne constitue pas une offre ou une promesse de vente pouvant lier le vendeur à l'acheteur, mais une invitation à soumettre des promesses d'achat. ***

*** L'année de construction apparente est basée sur les documents de la ville de Rosemère et non pas sur le premier certificat de localisation ou acte de vente. ***

Déclaration du vendeur

Oui

Le toit a coulé avant la réparation, problème résolu.



Façade



Cuisine



Cuisine



Coin-repas



Salle à manger



Salle à manger



Salon



Salon



Salon



Hall d'entrée



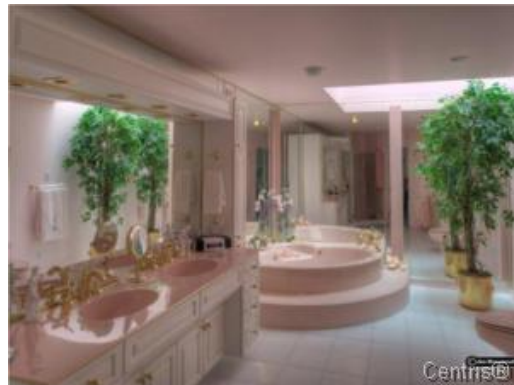
Chambre à coucher principale



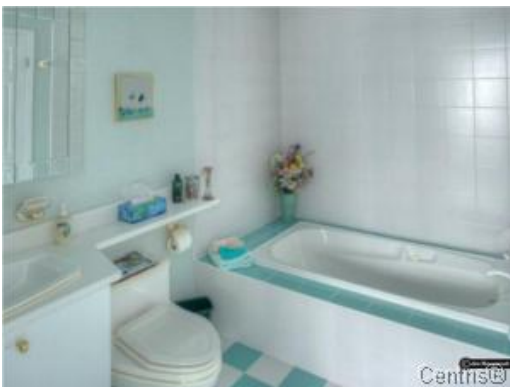
Chambre à coucher principale



Chambre à coucher



Salle de bains



Salle de bains



Salle familiale



Salle de jeux