



**Jim Mneymneh**, Agent immobilier agréé

**RE/MAX 2000 JIM**

Courtier immobilier agréé

1620, DE L'AVENIR  
LAVAL (QC) H7S 2N4

450-682-0101

MLS@jimavendu.com

http://www.jimavendu.com



**No MLS® 8336335 (En vigueur)**



**314 000 \$**

**215 Rue des Buissons  
Rosemère  
J7A 4K5**

**Région** Laurentides

**Quartier**

**Près de** Grande-Côte

**Plan d'eau**

<b>Genre de propriété</b>	Maison à étages
<b>Type de bâtiment</b>	Isolé
<b>Intergénération</b>	
<b>Dimensions du bâtiment</b>	36 X 34 p irr
<b>Superficie habitable</b>	
<b>Superficie au sol</b>	
<b>Dimensions du terrain</b>	75 X 105 p
<b>Superficie du terrain</b>	7 874,00 pc
<b>Cadastre du Québec</b>	2 779 881
<b>Zonage</b>	Résidentiel

<b>Année de construction</b>	1986
<b>Date de livraison prévue</b>	
<b>Saisonnier</b>	
<b>Reprise</b>	Non
<b>Possibilité d'échange</b>	
<b>Cert. de loc.</b>	Oui (1986)
<b>Numéro de matricule</b>	
<b>Prise de possession</b>	30 jours PA/PL acceptée
<b>Signature de l'acte de vente</b>	25 jours PA/PL acceptée

**Évaluation (municipale)**

**Taxes (annuelles)**

**Dépenses/Énergie (annuelles)**

<b>Année</b>	2010
<b>Terrain</b>	69 100 \$
<b>Bâtiment</b>	166 800 \$

<b>Municipales</b>	1 769 \$ (2010)
<b>Scolaires</b>	500 \$ (2009)
<b>Secteur</b>	
<b>Eau</b>	

<b>Frais communs</b>	
<b>Electricité</b>	1 364 \$
<b>Mazout</b>	
<b>Gaz</b>	

**Total** 235 900 \$

**Total** 2 269 \$

**Total** 1 364 \$

**Pièce(s) et Particularité(s) extérieure(s)**

Nbre pièces		Nbre chambres		Nbre salles de bains + salles d'eau	
		11		3+1	1+1
Niveau	Pièce	Dimensions	Revêtement de sol	Information supplémentaire	
2	Chambre à coucher principale	12,9 X 10,7 p	Parqueterie		
2	Chambre à coucher	10,7 X 9,3 p	Parqueterie		
2	Bureau	10,9 X 9,1 p	Parqueterie		
RDC	Salon	13 X 11,7 p	Bois	Toit cathédrale	
RDC	Salle à manger	13 X 11,5 p	Céramique		
RDC	Cuisine	15,4 X 13 p	Céramique		
SS1	Solarium	17,7 X 9 p	Céramique		
SS1	Salle de jeu	21,3 X 12,8 p irr	Plancher flottant	Foyer-Poêle.	
SS1	Chambre à coucher	13 X 9,4 p irr	Parqueterie	Foyer-Poêle.	
SS1	Bureau	10,6 X 8,7 p irr	Béton	Foyer-Poêle.	
SS1	Atelier	14,4 X 12 p irr	Béton		

<b>Particularités extérieures</b>	<b>Dimensions</b>
Garage	20,7 X 10,5 p

## Caractéristiques

<b>Système d'égouts</b>	Municipalité	<b>Appareils loc. (mens.)</b>	
<b>Approvisionnement eau</b>	Municipalité	<b>Rénovations</b>	
<b>Fondation</b>		<b>Piscine</b>	Hors terre
<b>Revêtement de la toiture</b>		<b>Stationnement</b>	Allée (5), Garage (1)
<b>Revêtement</b>	Aluminium, Brique	<b>Allée</b>	Pavé uni
<b>Fenestration</b>		<b>Garage</b>	Simple largeur
<b>Type de fenestration</b>		<b>Abri d'auto</b>	
<b>Énergie/Chauffage</b>	Électricité	<b>Terrain</b>	
<b>Mode de chauffage</b>	Plinthes électriques	<b>Topographie</b>	
<b>Sous-sol</b>	6 pieds et plus	<b>Particularités du site</b>	
<b>Salle de bains</b>	Douche indépendante, Salle de bains attenante à la CCP	<b>Eau (accès)</b>	
<b>Inst. laveuse-sécheuse</b>	Salle d'eau (1er niveau/RDC)	<b>Vue</b>	
<b>Foyer-Poêle</b>	Foyer au bois	<b>Proximité</b>	Autoroute, École primaire, École secondaire, Train de banlieue
<b>Armoires cuisine</b>	Mélamine		
<b>Équipement/Services</b>	Ouvre-porte électrique (garage)		

## Inclusions

Stores, rideaux, luminaires, système d'alarme, Spa, four encastré, plaque chauffante, lave-vaisselle, 1 porte de garage électrique.

## Exclusions

Gazebo et poêle au sous-sol

## Remarques MLS®

Bien située proche de tous les services, cette résidence du premier propriétaire se distingue par son solarium 3 saisons incluant un SPA. Toit refait récemment et sous-sol aménagé. AU RDC on trouve un salon, toit cathédrale et SAM bien éclairée et ouverte à la cuisine. Située du bon côté du soleil pour vos BBQ en après midi elle a tout pour plaire.

## Addenda

À l'étage, nous retrouvons 2 chambres et un bureau, la chambre des maîtres communique avec la salle de bain qui est partagée avec les autres pièces. Les dimensions de la salle de bain sont 9,8x9,6 pieds, le plancher est en céramique et le bain et la douche sont indépendants.

Au rez-de-chaussée, salon avec toit cathédrale qui atteint 15,8 pieds de hauteur. Salle à manger, cuisine et dinette ainsi qu'une salle d'eau avec installation de laveuse et sécheuse. Solarium avec céramique au sol et Spa.

Au sous-sol, salle de jeux, 1 chambre, 1 bureau et un atelier. Accès au garage simple de 20,7x10,5 pieds, il y a du rangement en haut du garage et une porte extérieure.

Compte d'électricité du 17/07/2008 au 17/07/2009 : 1364,44\$

\*\*\* Les poêle et cheminée est vendus sans garantie quant à la conformité à la réglementation applicable ainsi qu'aux exigences imposées par les compagnies d'assurances. \*\*\*

\*\*\* La présente ne constitue pas une offre ou une promesse de vente pouvant lier le vendeur à l'acheteur, mais une invitation à soumettre des promesses d'achat. \*\*\*

**Déclaration du vendeur**

Oui DV-55540



Façade



Solarium



Cuisine



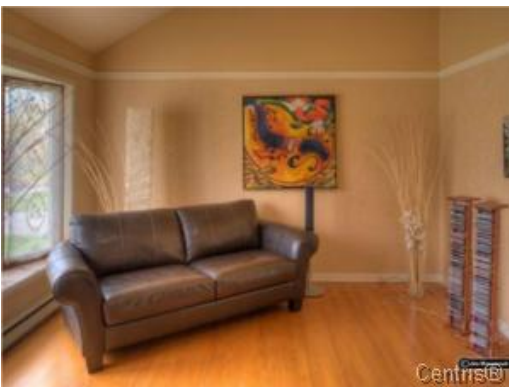
Cuisine



Salle à manger



Salon



Salon



Chambre à coucher



Chambre à coucher



Bureau à domicile



Salle de bains



Chambre à coucher



Cour



Cour



Cour



Cour



Cour



Cour