



Jim Mneymneh, Courtier immobilier agréé

RE/MAX 2000 JIM

Agence immobilière

1620, DE L'AVENIR
LAVAL (QC) H7S 2N4

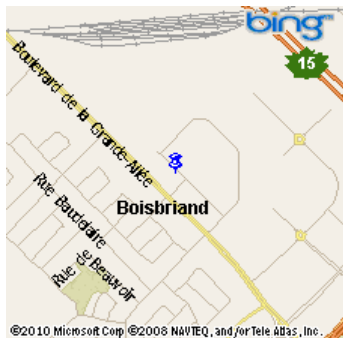
450-682-0101

MLS@jimavendu.com

http://www.jimavendu.com



No MLS® 8356538 (En vigueur)



379 000 \$

4010 Rue des Francs-Bourgeois

Boisbriand

J7H 0C1

Région

Laurentides

Quartier

Faubourg Boisbriand

Près de

Grande-Allée

Plan d'eau

Genre de propriété	Maison	Année de construction	2008
Style	À étages	Date de livraison prévue	
Type de copropriété	Divise	Devis	Non
Année de conversion		Déclaration cop. au dossier	Oui
Type de bâtiment	En rangée	Cotisation spéciale	
Étage		Procès-verbal	Non
Nombre total d'étages		États financiers	Non
Nombre total d'unités		Règlements de l'immeuble	Non
Dimensions du bâtiment	38,5 X 30,8 p	Reprise	Non
Sup. habitable		Possibilité d'échange	
Superficie au sol		Cert. de loc. (part. divise)	Non
Dimensions du terrain		Numéro de matricule	
Superficie du terrain	2 350,00 pc	Prise de possession	45 jours PA/PL acceptée
Cadastre du Québec	4 083 735, 4 106 360	Signature de l'acte de vente	35 jours PA/PL acceptée
Zonage	Résidentiel		

Évaluation (municipale)		Taxes (annuelles)		Dépenses/Énergie (annuelles)	
Année	2010	Municipales	2 566 \$ (2010)	Frais de cop. (160 \$/mois)	1 920 \$
Terrain	26 200 \$	Scolaires	730 \$ (2009)	Frais communs	
Bâtiment	209 600 \$	Secteur		Electricité	879 \$
		Eau		Mazout	
				Gaz	755 \$
Total	235 800 \$	Total	3 296 \$	Total	3 554 \$

Pièce(s) et Particularité(s) extérieure(s)

Nbre pièces	6	Nbre chambres	2+0	Nbre salles de bains + salles d'eau	1+1
Niveau	Pièce	Dimensions	Revêtement de sol	Information supplémentaire	
2	Chambre à coucher principale	15,1 X 12,10 p	Bois	Lattes	
2	Chambre à coucher	11,11 X 10 p	Bois	Lattes	
2	Boudoir	10,7 X 8,11 p	Bois	Lattes	
2	Salle de bains	10,7 X 8,6 p	Céramique		
RDC	Salle à manger	11,11 X 9,8 p	Bois	Lattes	
RDC	Cuisine	17,3 X 10,11 p	Bois	et céramique	

RDC	Salon	19,5 X 11,7 p	Bois	Foyer-Poêle. Lattes
Particularités extérieures		Dimensions		Cadastre/Numéro de l'unité
Garage		21,8 X 18,11 p		
Caractéristiques				
Système d'égouts	Municipalité	Appareils loc. (mens.)		
Approvisionnement eau	Municipalité	Rénovations		
Revêtement	Brique	Piscine		
Fenestration		Stationnement cadastré		
Type de fenestration		Stationnement	Garage (2)	
Énergie/Chauffage	Gaz naturel	Allée	Asphalte	
Mode chauffage	Air soufflé (pulsé)	Garage	Double largeur ou plus	
Sous-sol	6 pieds et plus	Abri d'auto		
Salle de bains	Douche indépendante	Terrain		
Inst. laveuse-sécheuse	Indépendante (Sous-sol 1)	Topographie		
Foyer-Poêle	Foyer au gaz	Particularités du site		
Armoires cuisine	Mélamine	Eau (accès)		
Équipement/Services	Climatiseur central, Échangeur d'air, Installation aspirateur central, Ouvre-porte électrique (garage), Système d'alarme	Vue		
Particularités du bâtiment		Proximité		
Efficacité énergétique				
Inclusions				
Luminaires, rideaux, lave-vaisselle, 2 portes de garage électriques, haut-parleurs encastrés dans le plafond, aspirateur central et accessoires, échangeur d'air, système d'alarme, hotte.				
Exclusions				
TV dans le SAL et les haut-parleurs, SPA, four.				
Remarques MLS®				
Propriété impeccable en rangée au Faubourg, novoclimat et certifié LEED (facteur écologique) avec beaucoup d'ajouts offrant 2 cac et un bureau à l'étage, cuisine ouverte au salon et la salle à manger (mur de pierre reconstitué). Garage double et grande terrasse. Chauffage à air chaud au gaz naturel. Très beau projet à ne pas manquer.				
Addenda				
À l'étage, nous retrouvons 2 chambres, un bureau et une salle de bain avec bain séparé et douche en céramique. L'escalier pour se rendre au rez-de-chaussée est en bois.				
Au rez-de-chaussée, salle à manger avec un mur de pierre reconstituée. Cuisine dont le revêtement de sol est en lattes et en céramique et les murs des comptoirs en verre Murano. Salon où se trouve un foyer au gaz, salle d'eau et rangement. L'escalier du sous-sol est en bois.				
Au sous-sol, salle de lavage indépendante, grand rangement et accès au garage double d'une profondeur de 21,8 pieds et d'une largeur de 18,11 pieds.				
À l'extérieur, grand patio de 20,7 x 19,7 pieds.				
Déclaration du vendeur		Non		
Source				
RE/MAX 2000 JIM, Agence immobilière				
La présente ne constitue pas une offre ou une promesse pouvant lier le vendeur à l'acheteur, mais une invitation à soumettre de telles offres ou promesses.				



Façade



Salon



Salon



Salon



Cuisine



Cuisine



Cuisine



Cuisine



Cuisine



Salle à manger



Autre



Chambre à coucher principale



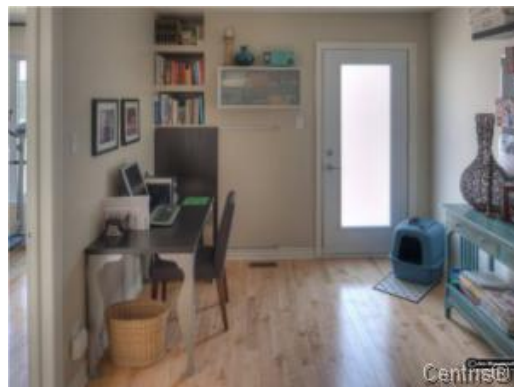
Chambre à coucher principale



Salle de bains



Chambre à coucher



Boudoir



Autre



Extérieur



Extérieur