



Jim Mneymneh, Courtier immobilier agréé

RE/MAX 2000 JIM

Agence immobilière

1620, DE L'AVENIR

LAVAL (QC) H7S 2N4

450-682-0101

MLS@jimavendu.com

http://www.jimavendu.com



No MLS® 8397646 (En vigueur)



695 000 \$

26 Rue de Chaumont

Blainville

J7B 6B5

Région Laurentides

Quartier Est

Près de Rochefort

Plan d'eau

Genre de propriété	Maison à étages	Année de construction	2006
Type de bâtiment	Isolé	Date de livraison prévue	
Intergénération		Saisonnier	
Dimensions du bâtiment	52 X 44 p	Reprise	Non
Superficie habitable		Possibilité d'échange	
Superficie au sol		Cert. de loc.	Non
Dimensions du terrain	51 X 155 p irr	Numéro de matricule	
Superficie du terrain	11 612,00 pc	Prise de possession	60 jours PA/PL acceptée
Cadastre du Québec	3337316	Signature de l'acte de vente	50 jours PA/PL acceptée
Zonage	Résidentiel		

Évaluation (municipale)		Taxes (annuelles)		Dépenses/Énergie (annuelles)	
Année	2010	Municipales	4 566 \$ (2010)	Frais communs	
Terrain	123 700 \$	Scolaires	1 145 \$ (2011)	Electricité	
Bâtiment	439 100 \$	Secteur		Mazout	
		Eau		Gaz	
Total	562 800 \$	Total	5 711 \$	Total	

Pièce(s) et Particularité(s) extérieure(s)

Nbre pièces	9	Nbre chambres	4+0	Nbre salles de bains + salles d'eau	2+1
Niveau	Pièce	Dimensions	Revêtement de sol	Information supplémentaire	
2	Chambre à coucher principale	14,5 X 21,3 p	Bois	Merisier	
2	Salle de bains	11,7 X 14,5 p	Céramique		
2	Chambre à coucher	13,5 X 13,9 p	Bois	Merisier	
2	Chambre à coucher	12,1 X 12 p	Bois	Merisier	
2	Salle de bains	9,9 X 9,9 p	Céramique		
2	Chambre à coucher	8,11 X 13,2 p	Bois	Merisier	
RDC	Salon	13,7 X 13,10 p	Bois	Merisier	
RDC	Salle à manger	9,7 X 13,1 p	Bois	Merisier	
RDC	Cuisine	22,9 X 17,7 p	Céramique	Comptoir en granite	
RDC	Salle familiale	15,10 X 17,2 p	Bois	Merisier	

Particularités extérieures	Dimensions
Garage	20,3 X 21 p

Caractéristiques

Système d'égouts	Municipalité	Appareils loc. (mens.)	
Approvisionnement eau	Municipalité	Rénovations	
Fondation		Piscine	
Revêtement de la toiture		Stationnement	Garage (2)
Revêtement	Brique, Pierre de béton	Allée	Pavé uni
Fenestration		Garage	Double largeur ou plus
Type de fenestration		Abri d'auto	
Énergie/Chauffage	Électricité	Terrain	
Mode de chauffage	Air soufflé (pulsé)	Topographie	
Sous-sol	6 pieds et plus, Partiellement aménagé	Particularités du site	
Salle de bains	Douche indépendante, Salle de bains attenante à la CCP	Eau (accès)	
Inst. laveuse-sécheuse	Salle d'eau (1er niveau/RDC)	Vue	
Foyer-Poêle	Foyer au gaz	Proximité	
Armoires cuisine	Bois	Particularités du bâtiment	
Équipement/Services	Thermopompe centrale	Efficacité énergétique	

Inclusions

Luminaires, Rideaux, Stores, Lave vaisselle, Four, Micro onde, Réfrigérateur, Ouvre porte de gar, Thermopompe, Syst. d'alarme, syst. D'irrigation, Aspirateur central et acc.

Exclusions

SPA, Reservoir de gaz est en location

Remarques MLS®

SECTEUR TRÈS RECHERCHÉ -- PARC DE FONTAINEBLEAU ... LA NOBLESSE FRANÇAISE VOUS ATTIRE ! VOUS SEREZ BIEN SERVI DANS CE MAGNIFIQUE SITE OÙ L'ARCHITECTURE PRÉSENTE DES RÉSIDENCES DISTINCTIVES ET IMPOSANTES. 4 Chambres et 2 salle de bains à l'étage, Grande cuisine éclairé et plafonds de 9 pieds. Terrain magnifique de 11,612 PC

Addenda

CETTE MAJESTUEUSE RÉSIDENCE DE STYLE MANOIR TOUT PIERRE ET BRIQUE, D'UNE QUALITÉ DE CONSTRUCTION SUPÉRIEURE OFFRE UN INTÉRIEUR IMPECCABLE, DE HAUTS PLAFONDS, DES PLANCHERS DE LATTES À LA GRANDEUR, UN ESCALIER CINTRÉ, UNE CUISINE EN ÉRABLE AVEC DES COMPTOIRS DE GRANIT, DES CABINETS DE SALLES DE BAINS EN BOIS MASSIF COMPORTANT AUSSI DES COMPTOIRS DE GRANIT. UN EXTÉRIEUR MANUCURÉ, UN TERRAIN BORDÉ D'UNE HAIE DE CÈDRES, D'ARBRES ET DE FLEURS APPORTANT HARMONIE ET TRANQUILLITÉ. AMÉNAGEMENT EXTÉRIEUR EN PAVÉ UNI HAUT DE GAMME. UN VRAI CLÉS EN MAIN

Au rdc:

Un hall d'entrée fermé avec portes françaises.

Un bel escalier cintré en bois massif.

Un salon et une salle à diner avec une fenestration abondante.

Une salle familiale spacieuse et lumineuse avec foyer au gaz.

Une superbe cuisine en érable de couleur crème, césusée brun et agrémentée d'un îlot central avec comptoir de granit. Elle possède des comptoirs de granit, un évier double et des appareils ménagers en acier inoxydable et beaucoup de rangement.

Adjacent, on retrouve un coin repas.

Salle d'eau avec cabinet Nautica et salle de lavage avec fenêtre.

À l'étage :

Quatre grandes cac à l'étage dont une cac des maîtres bien éclairée possédant un grand walk-in et une sdb spacieuse avec douche en verre et porcelaine, bain tourbillon et armoire en merisier avec comptoir de granit.

Vous y trouverez aussi une 2ième sdb complète avec bain podium, douche et mobilier en merisier avec comptoir de granit.

Autres ajouts :

Finition haut de gamme sur les deux étages avec moulures qui agrémentent le décor (ogee, cimaises, caissons).

Planchers de lattes de merisier de couleur sienna au premier plancher et à l'étage.
Luminaires en cristal dans plusieurs pièces.
Garage double avec entrée direct au ss et au rdc.
Ss avec hauteur de 8 pieds et trois grandes fenêtres.
Immense terrasse arrière surélevée en pavé uni mega bergerac sur deux niveaux.
système d'arrosage aut. pour pelouse, haie de cèdres et fleurs.

Déclaration du vendeur

Non

Source

RE/MAX 2000 JIM, Agence immobilière

La présente ne constitue pas une offre ou une promesse pouvant lier le vendeur à l'acheteur, mais une invitation à soumettre de telles offres ou promesses.



Façade



Cuisine



Cuisine



Coin-repas



Salle familiale



Salon



Salle à manger



Autre



Chambre à coucher



Salle de bains



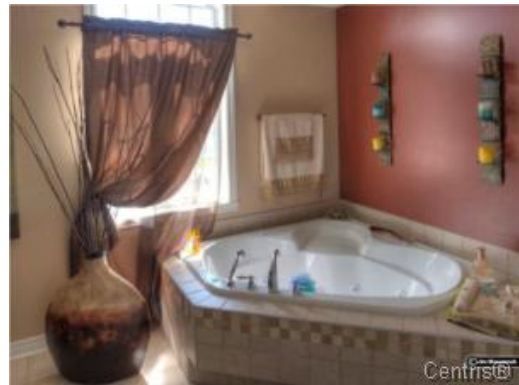
Chambre à coucher principale



Chambre à coucher principale



Salle de bains



Salle de bains



Chambre à coucher



Chambre à coucher



Autre



Hall d'entrée



Salle d'eau



Extérieur



Extérieur



Extérieur



Extérieur



Extérieur